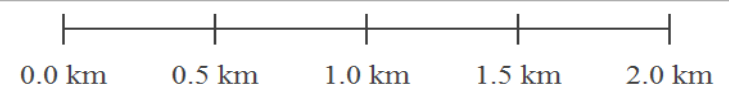
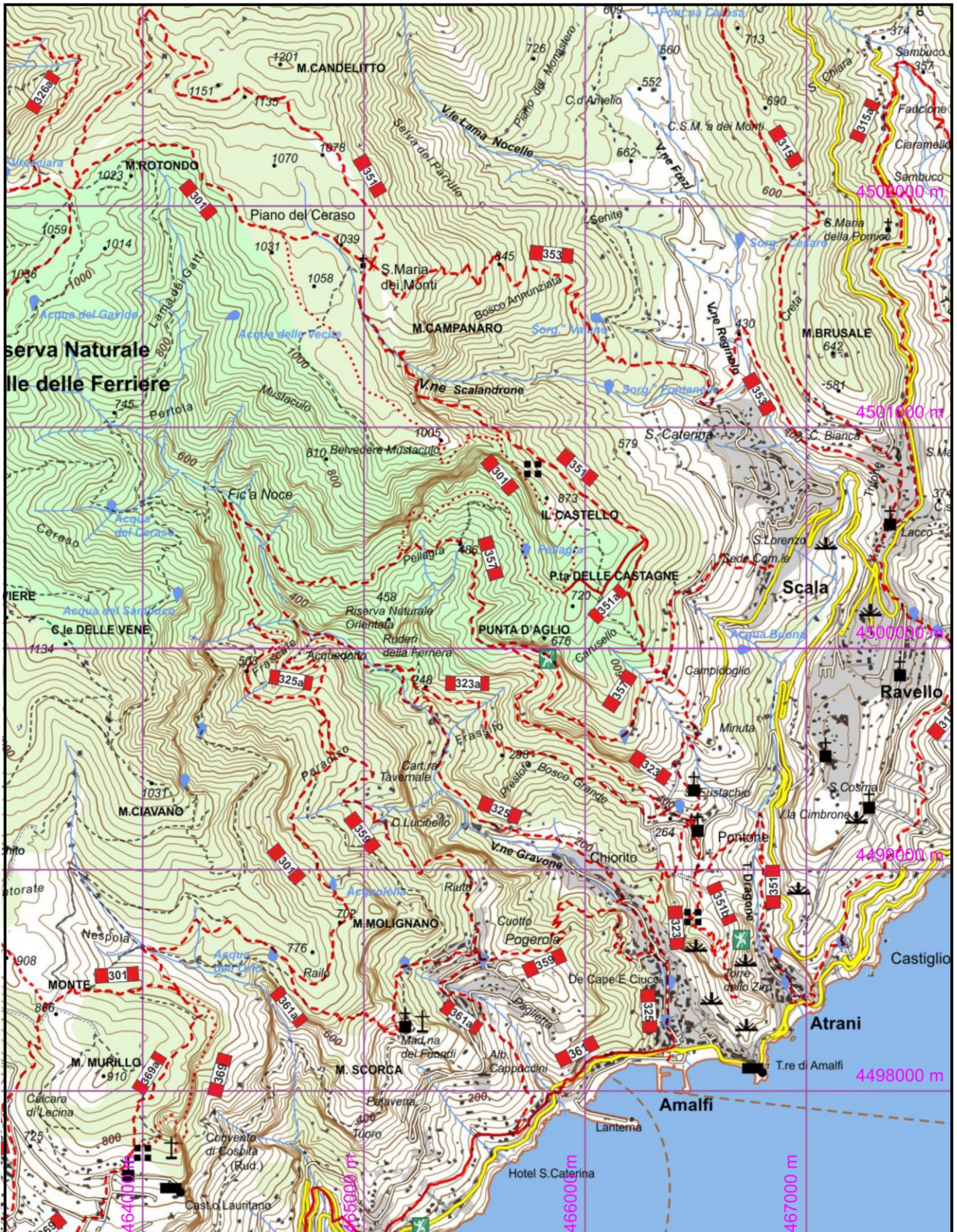


351 - Da Atrani al Monte Candelitto Atrani (5), Incrocio 351b 323 Pontone (274), Minuta (409), Incrocio 357 Campidoglio (520), Incrocio 351a Punta delle Castagne (695), Incrocio 353 Rifugio Santa Maria dei Monti (1039), Incrocio 300 (1158)
 Dislivello in salita: 1183 Dislivello in discesa: 95 Andata: 3,30 h Ritorno: 2,30 h
 Difficoltà: **E** Lunghezza: 7700 m



1:25000

www.caimontilattari.it