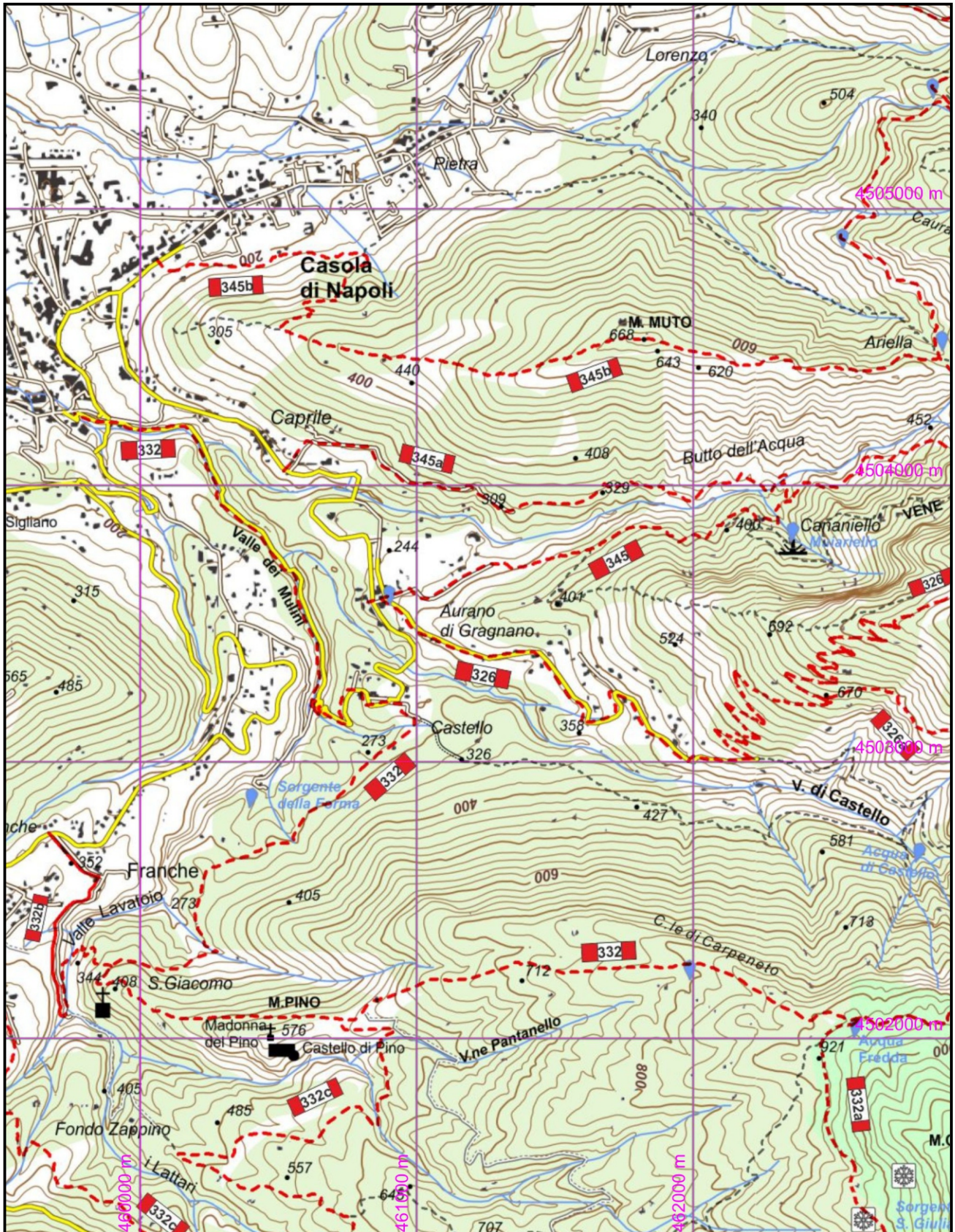


**345a - Da Caprile al Butto dell'Acqua** Caprile di Gragnano (212), Incrocio 345 Butto dell'Acqua (400)  
Dislivello in salita: 100      Dislivello in discesa: 30      Andata: 0,40 h      Ritorno: 0,30 h  
Difficoltà: **E**      Lunghezza: 2290 m



1:20000

[www.caimontilattari.it](http://www.caimontilattari.it)