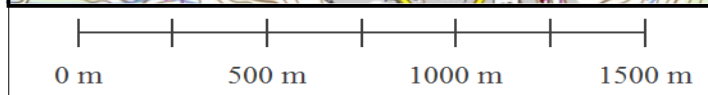
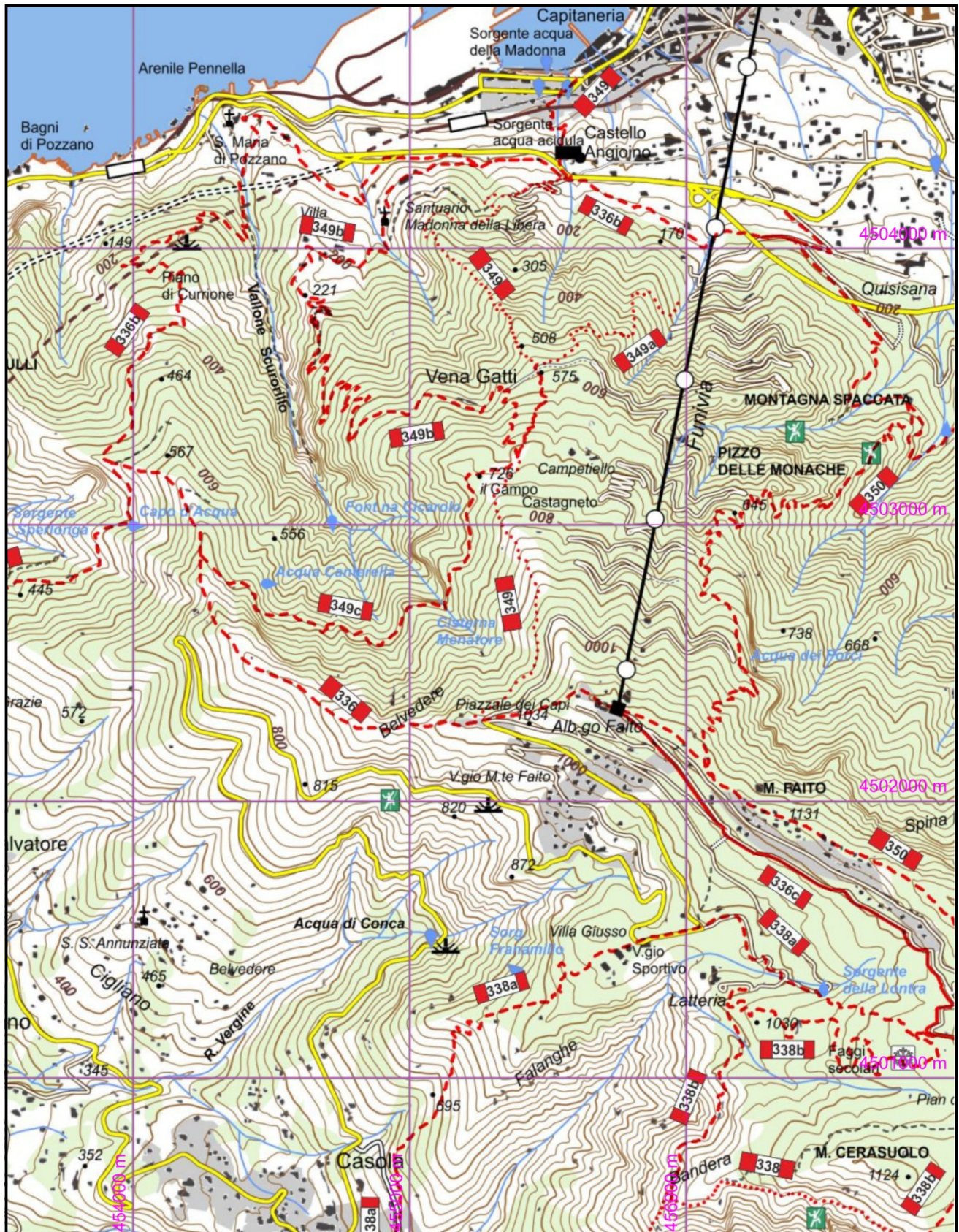


336b - Da Quisisana e Pozzano a Faito per Capo D'Acqua Quisisana di Castellammare (180), Incrocio 349 349b Castello Angioino (125), S. Maria di Pozzano (58), Incrocio 336 Capo D'Acqua (530)

 Dislivello in salita: 550 Dislivello in discesa: 100 Andata: 2,50 h Ritorno: 1,50 h

 Difficoltà: **E** Lunghezza: 4510 m



1:20000

www.caimontilattari.it