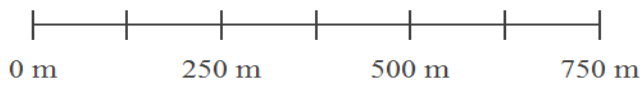
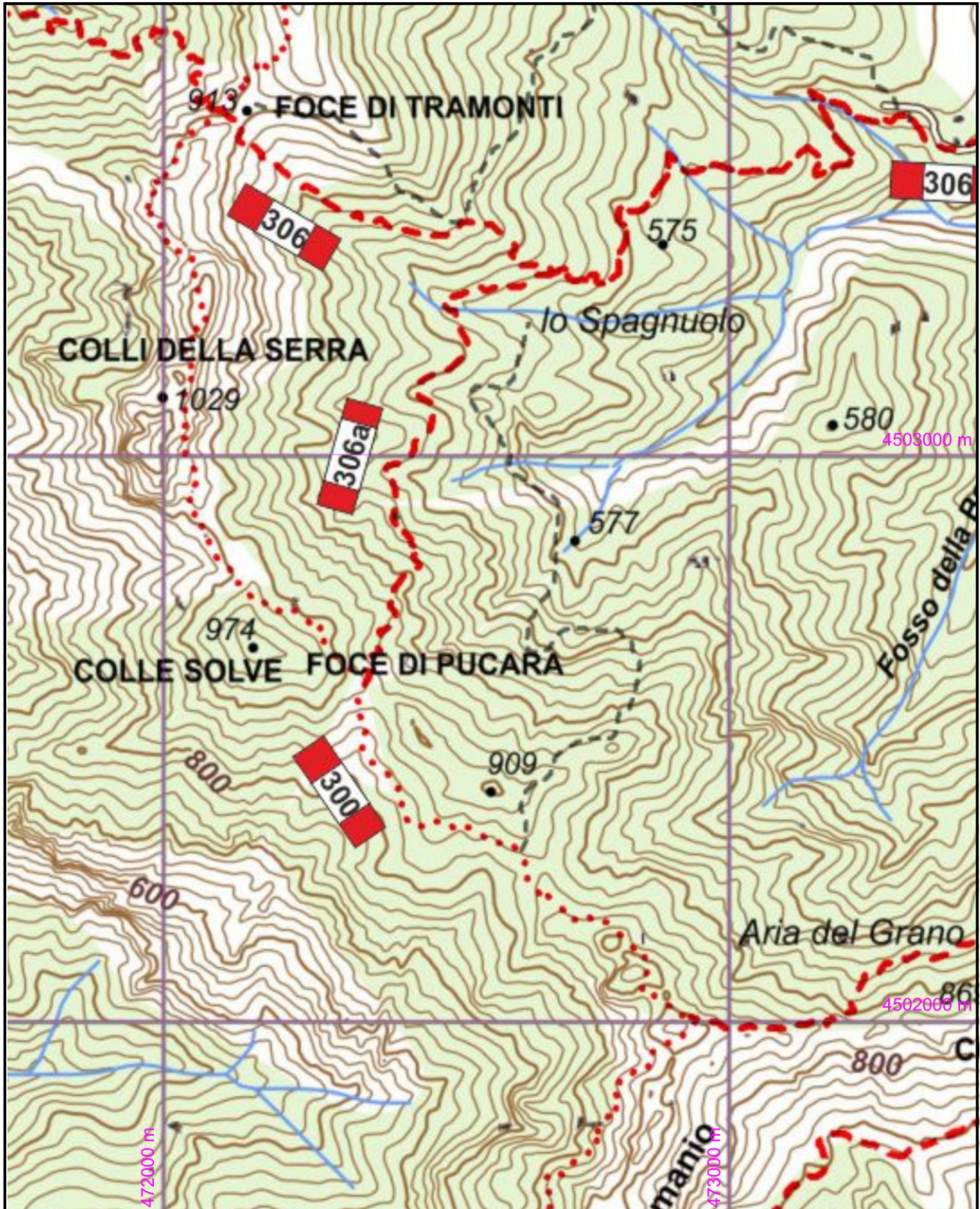


306a - Dal sentiero 306 alla Foce di Pucara Incrocio 306 (650), Incrocio 300 Foce di Pucara (875)
Dislivello in salita: 237 Dislivello in discesa: 5 Andata: 0,40 h Ritorno: 0,30 h
Difficoltà: **E** Lunghezza: 1200 m



1:10000

www.caimontilattari.it