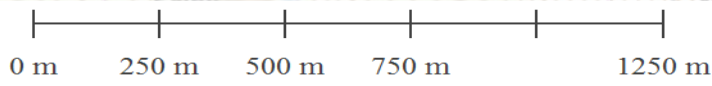
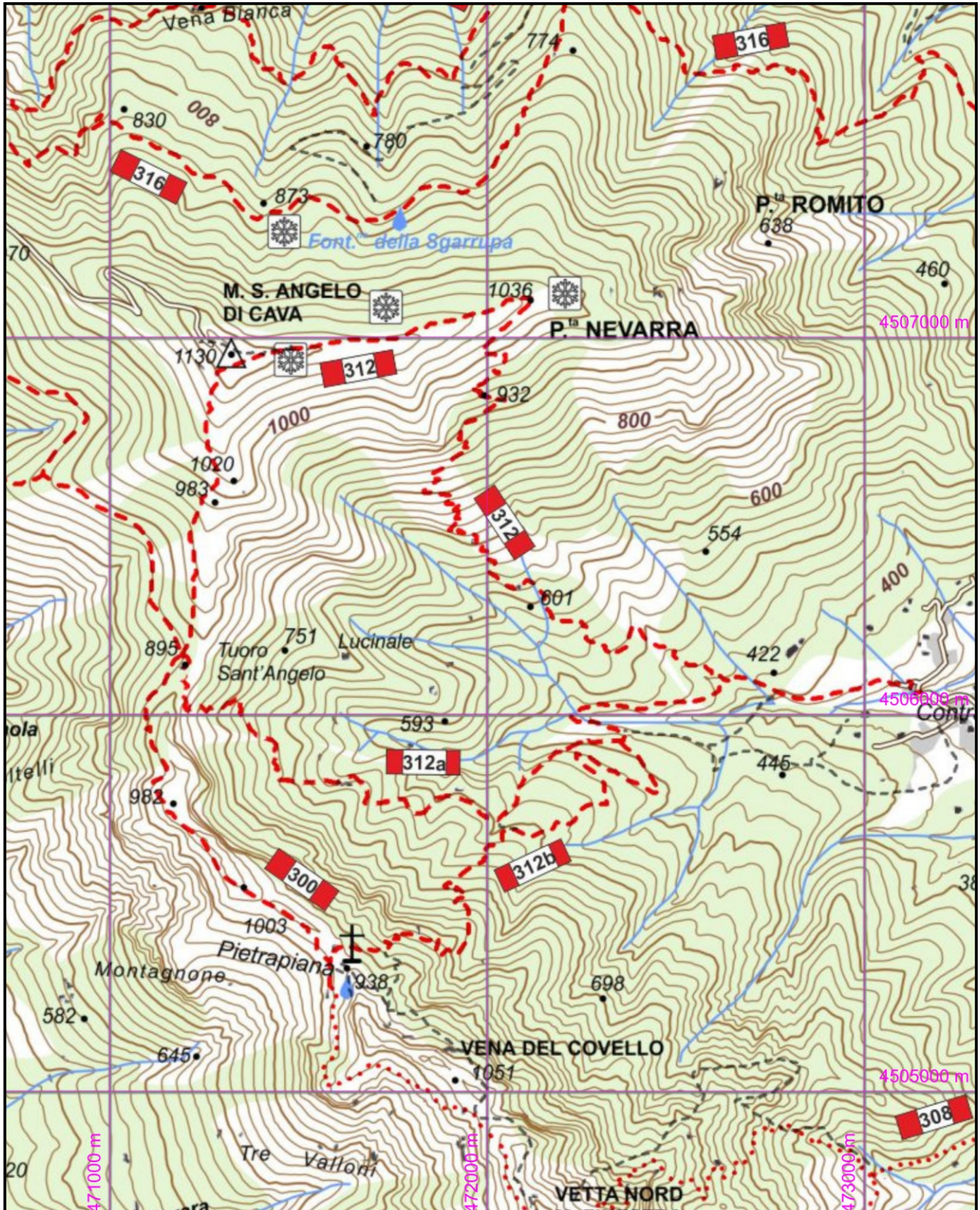


312 - La Via della Neve Contrapone (350), Incrocio 312a (441), Punta Navarra (1036), Vetta M.Sant'Angelo (1130), Incrocio 300 312a Tuoro Sant'Angelo (897)

 Dislivello in salita: 774 Dislivello in discesa: 230 Andata: 2,15 h Ritorno: 1,45 h

 Difficoltà: **E** Lunghezza: 5000 m



1:15000

www.caimontilattari.it