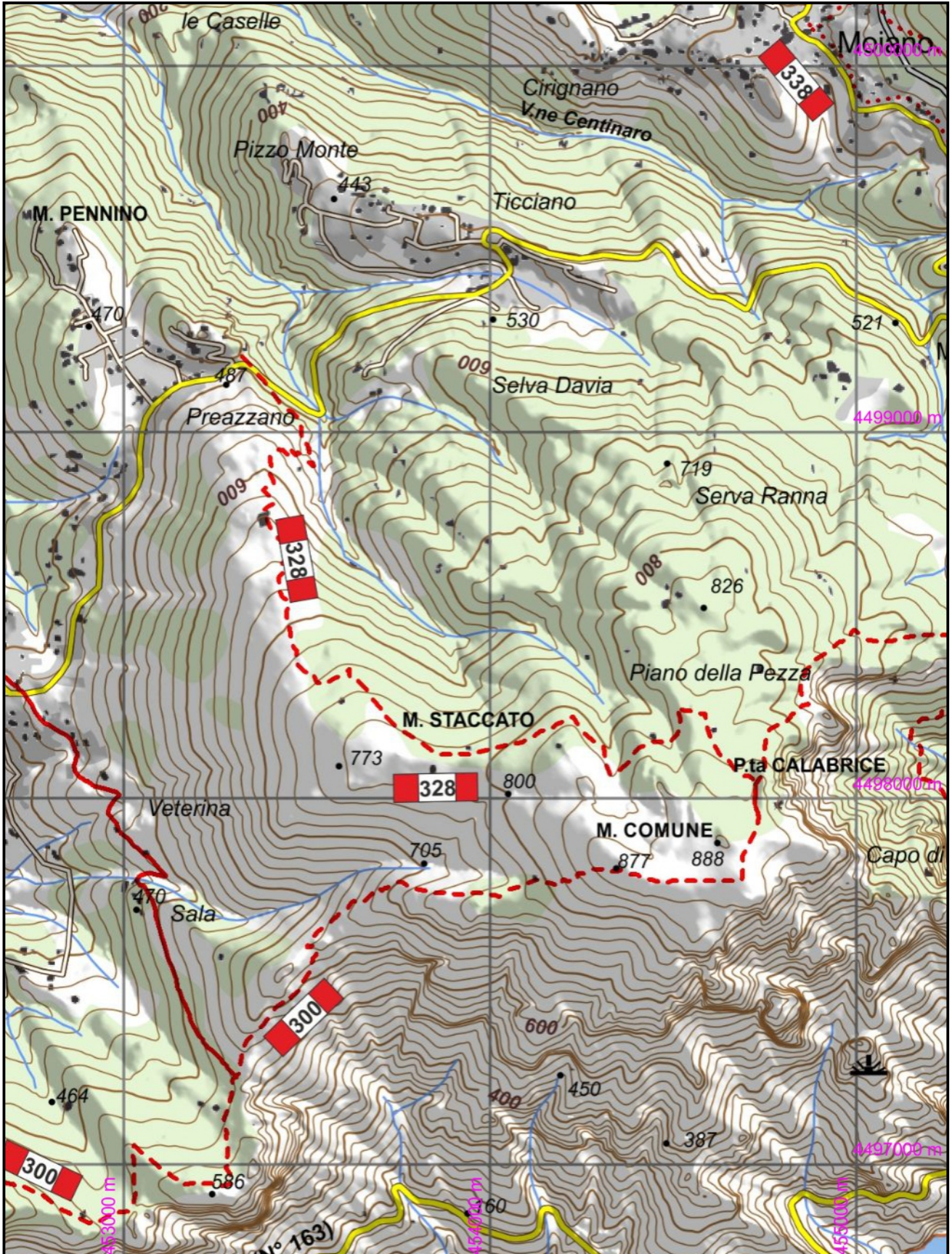


328 - Da Preazzano a M.Comune Strada Preazzano di Vico Equense (497) , Incrocio 300 M.Comune (865)
Dislivello in salita: 330 Dislivello in discesa: 0 Andata: 1,20 h Ritorno: 0,50 h
Difficoltà: **E** Lunghezza: 3080 m



0 m 250 m 500 m 750 m 1250 m



1:15000

www.caimontilattari.it