

338 - Da S.Maria del Castello/Moiano alla Conocchia per la Bandera Incrocio 300 S.Maria del Castello (663), Incrocio 338a Moiano (550), Bandera (1060), Incrocio 338b Casa del Monaco (1100), Incrocio 300 Croce della Conocchia (1314)

Dislivello in salita: 955

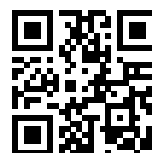
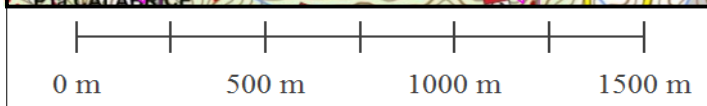
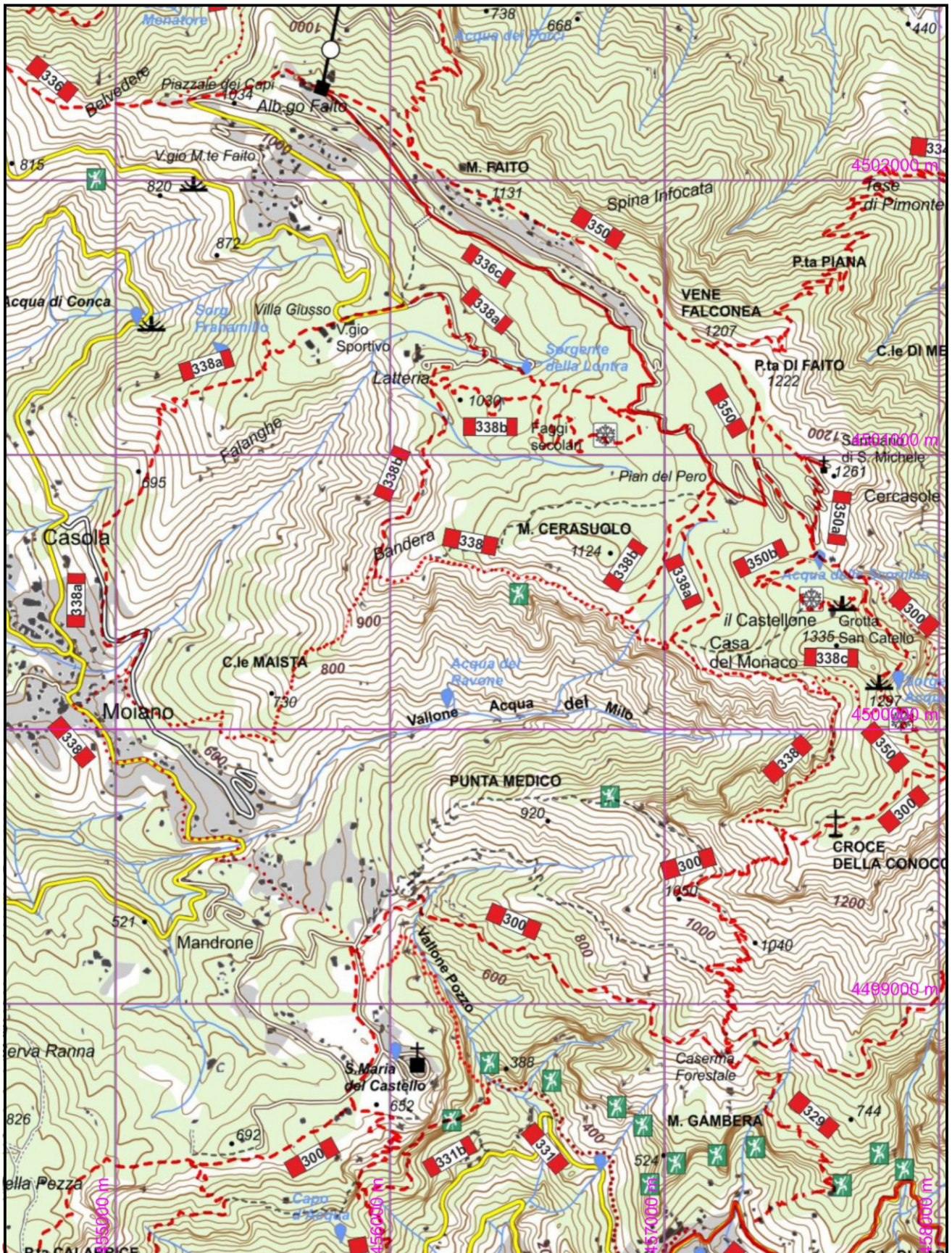
Dislivello in discesa: 205

Andata: 4,20 h

Ritorno: 3,30 h

Difficoltà: **EE**

Lunghezza: 7100 m



1:20000

www.caimontilattari.it