

345 - Da Orsano al Butto dell'Acqua | Canali di Orsano di Lettere (490), Vallone del Pericolo, Incrocio 345a Butto dell'acqua (400), Incrocio 326 Aurano (275)

Dislivello in salita: 300

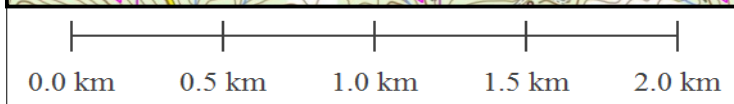
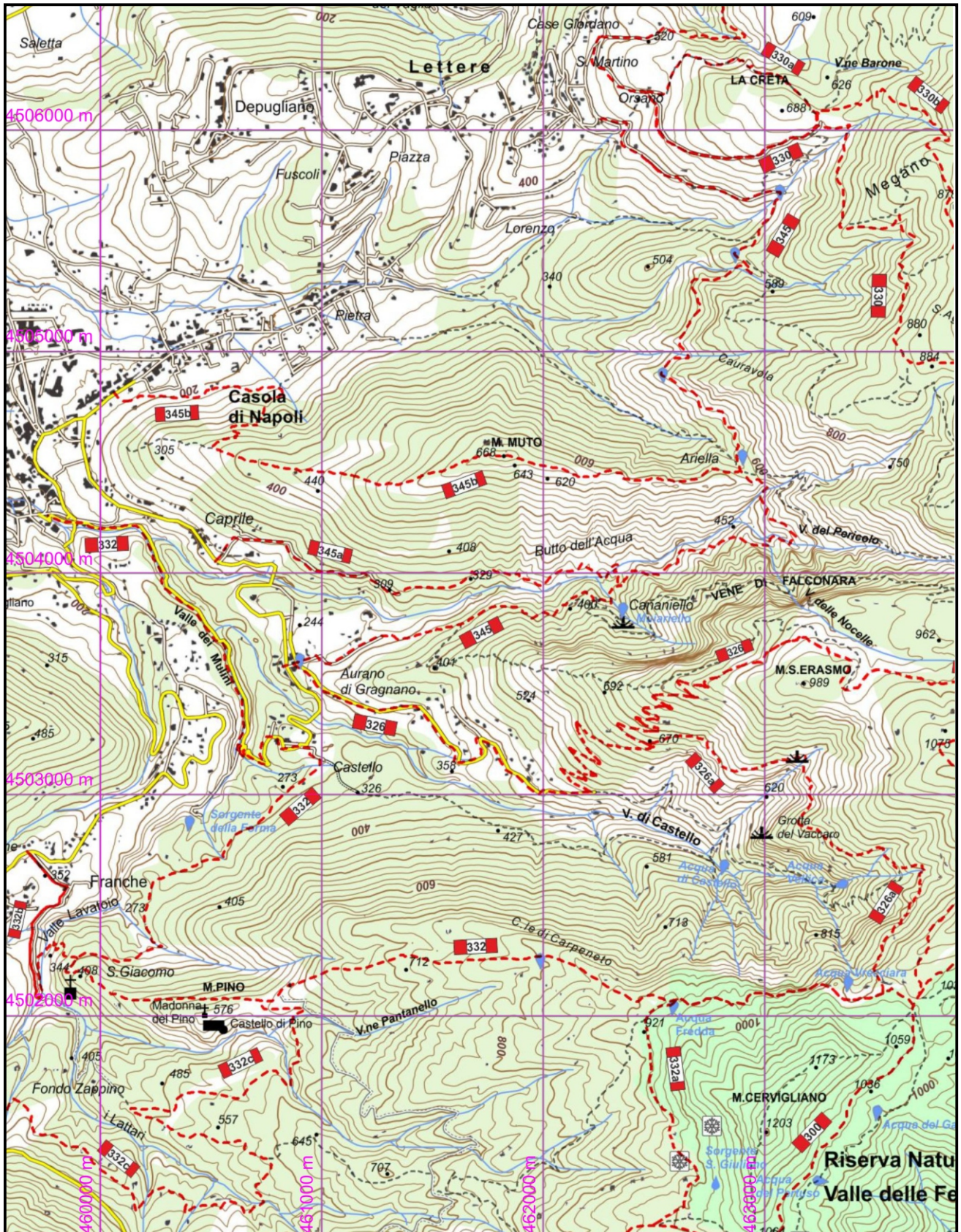
Dislivello in discesa: 150

Andata: 3,00 h

Ritorno: 2,30 h

Difficoltà: **E**

Lunghezza: 5500 m



1:25000

www.caimontilattari.it