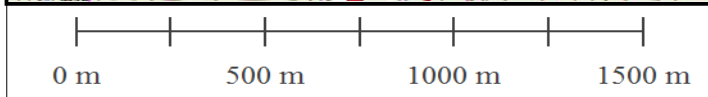
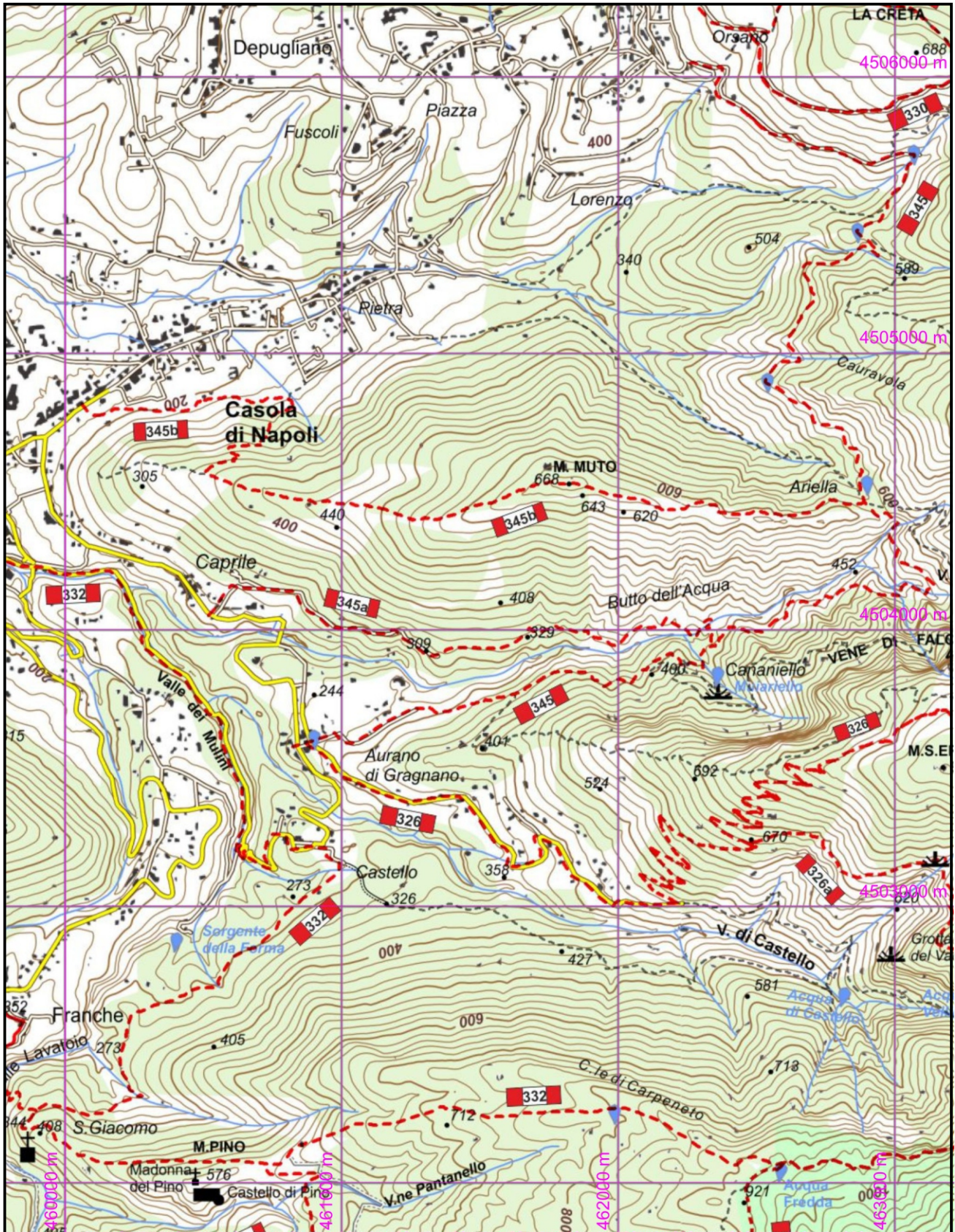


345b - Da Casola al Butto dell'Acqua Incoronata di Casola di Napoli (170), M.Muto (668), Incrocio 345 Fontanile (567)

 Dislivello in salita: 410 Dislivello in discesa: 100 Andata: 1,30 h Ritorno: 1,10 h

 Difficoltà: **E** Lunghezza: 4400 m



1:20000

www.caimontilattari.it