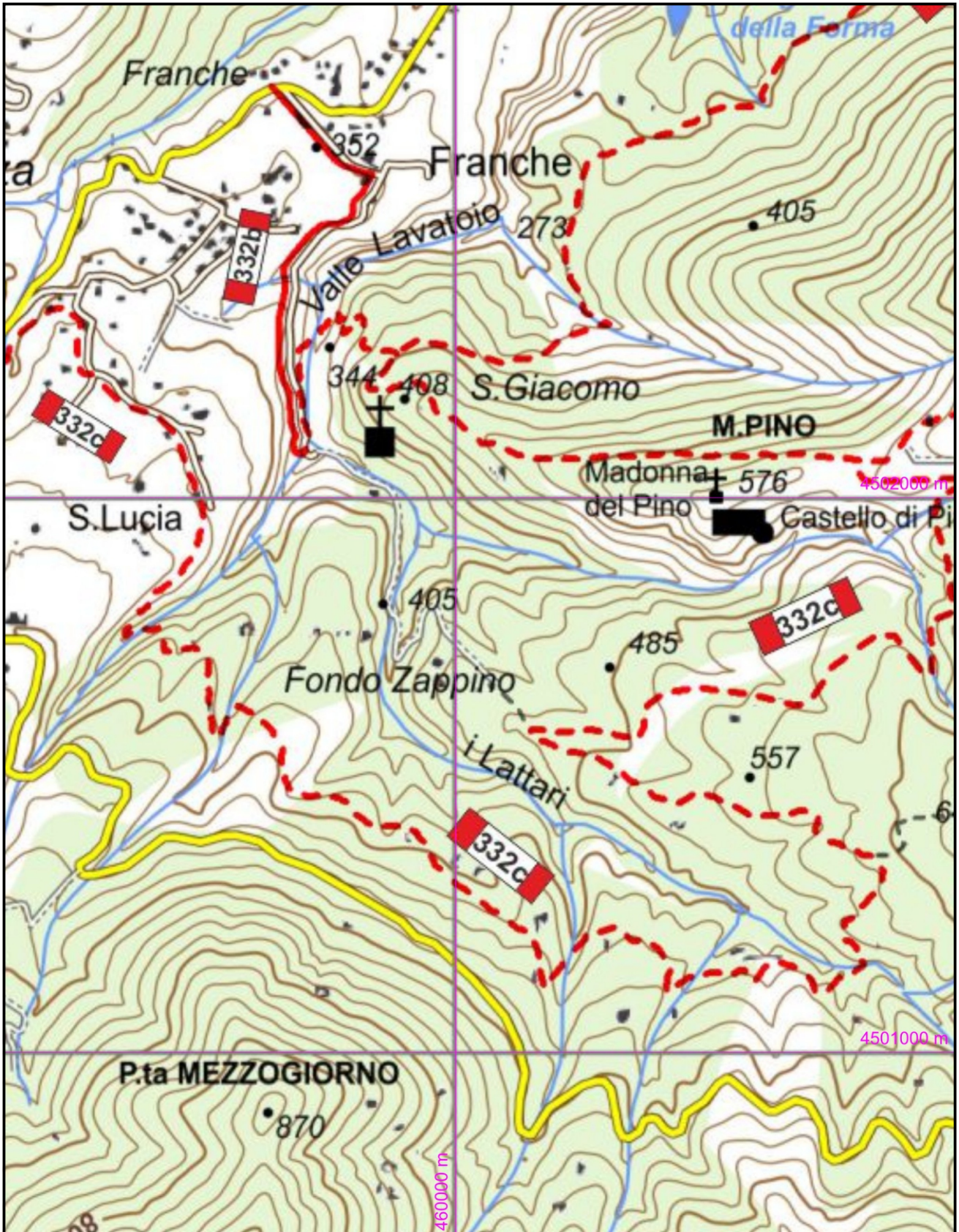
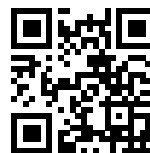


**332b - Sentiero Valle Lavatoio** Franche di Pimonte (356), Valle del Lavatoio, Incrocio 332 S.Giacomo (408)  
Dislivello in salita: 110      Dislivello in discesa: 30      Andata: 0,45 h      Ritorno: 0,30 h  
Difficoltà: **T** da Franche di Pimonte a Valle del Lavatoio; **E** da Valle del Lavatoio a Incrocio 332 San Giacomo Lunghezza: 1410 m



0 m      250 m      500 m      750 m

1:10000



[www.caimontilattari.it](http://www.caimontilattari.it)