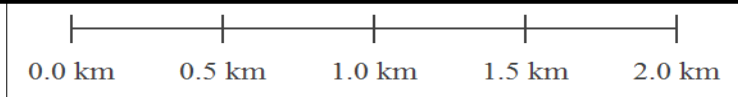
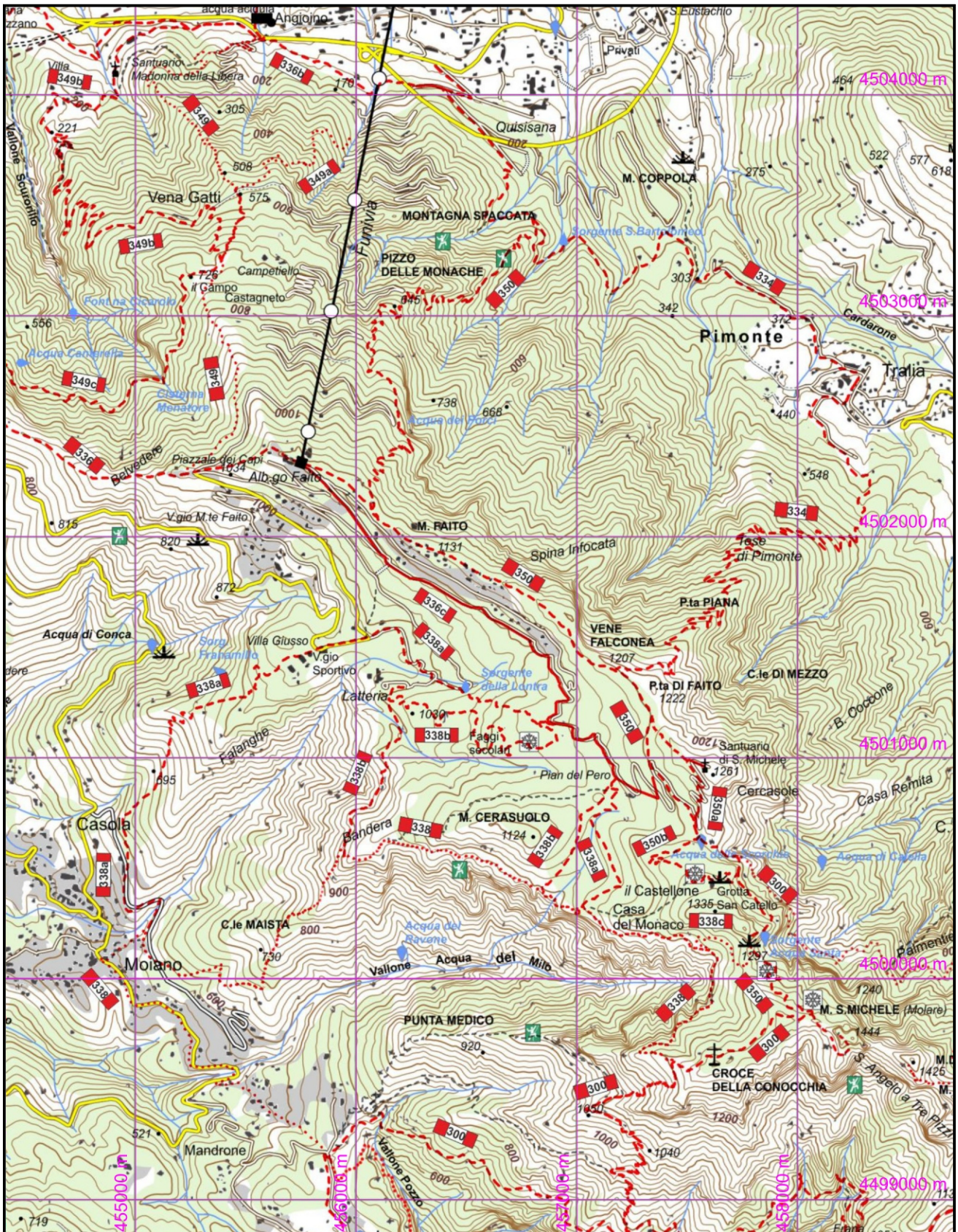


350 - Sentiero dell'Angelo SS145 Salita Quisisana (130), Sito Arrampicata "Sono al tuo fianco" (400), Acqua dei Porci (923), Cresta di M.Faito (1125), Incrocio 350a Cercasole (1200), Incrocio 350b Grotta S.Catello (1225), Incrocio 300 350 Acqua Santa (1235), M.S.Michele/Molare (1444)
Dislivello in salita: 1350 **Dislivello in discesa:** 50 **Andata:** 5,20 h **Ritorno:** 3,30 h
Difficoltà: E **Lunghezza:** 8940 m



1:25000

www.caimontilattari.it