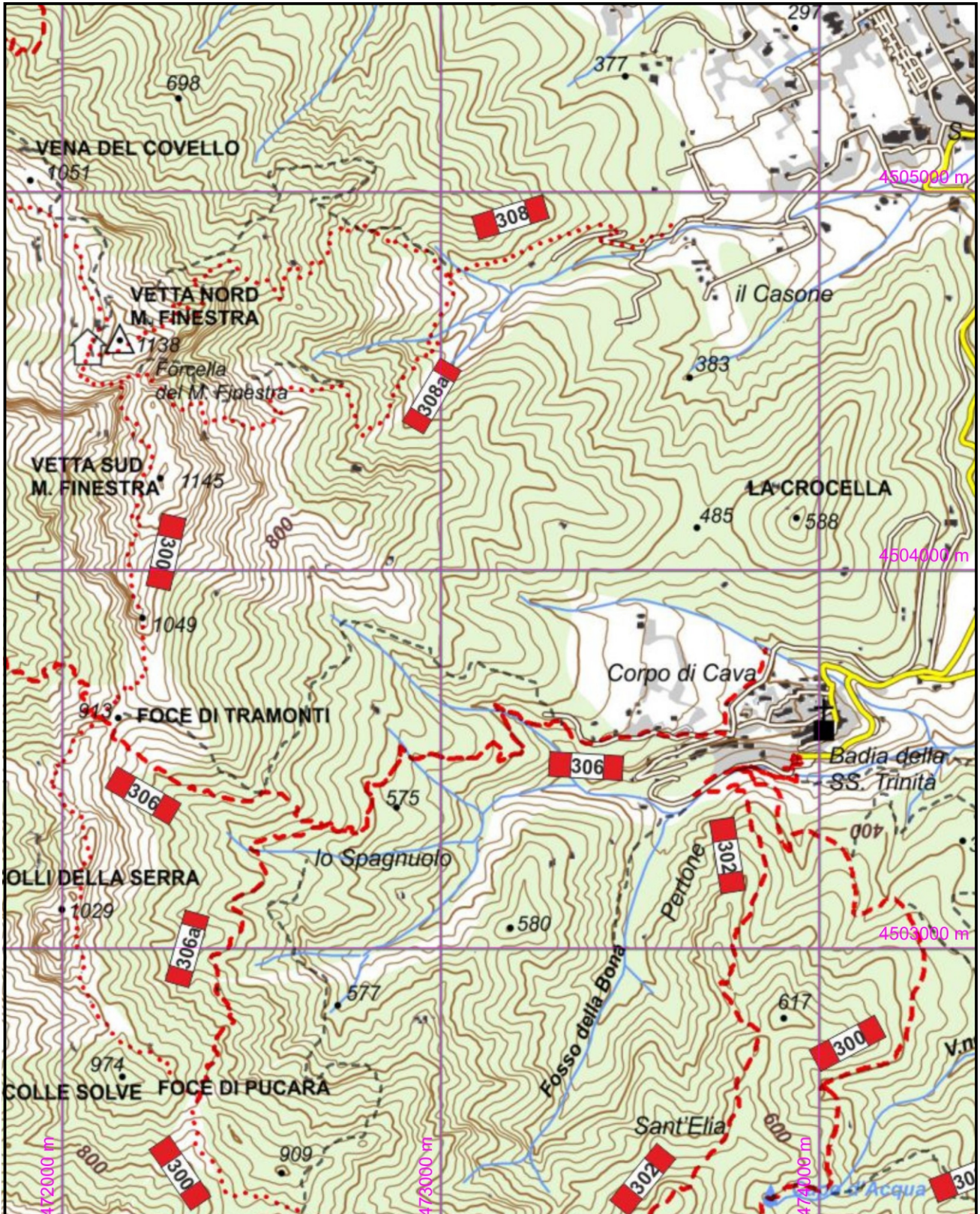


**308a - Dal sentiero 308 alla Forcella del Monte Finestra** Incrocio 308 (500), Incrocio 300 Forcella M. Finestra (1066)  
Dislivello in salita: 550      Dislivello in discesa: 0      Andata: 1,40 h      Ritorno: 1,10 h  
Difficoltà: **EE**      Lunghezza: 1600 m



1:15000

[www.caimontilattari.it](http://www.caimontilattari.it)